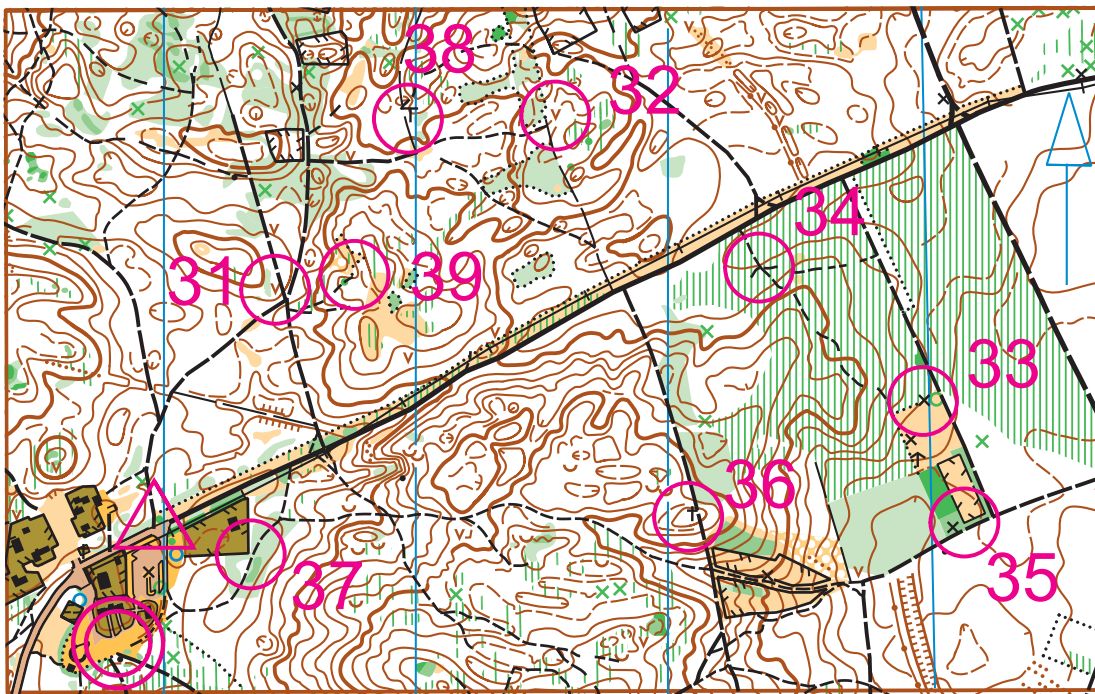


skala 1:7500



31-dół

32-dół

33-tablica info.

34-rozwidlenie ścieżek

35-róg ogrodzenia

36-krzyż

37-róg ogrodzenia

38-wieża myśliwska

39-koniec ścieżki

	las dobrze przebieżny
	las o utrudnionej i bardzo trudnej przebieżności
	porost niski i wysoki
	teren półotwarty, otwarty np.łąka
	rzadki las, teren półotwarty z drzewami
	jezioro, bagno
	szosa
	drogi leśne
	ścieżka, dukt leśny
	warstwice
	skarpa ziemna
	suchy rów
	wał ziemny
	dół, obniżenie
	studnia, inny obiekt wodny
	drzewo, krzak, inny obiekt roślinny np.korzeń
	krzyż, paśnik, stanowisko myśliwskie
	ogrodzenie nie do przejścia, możliwe do przejścia
	teren zabudowany, prywatny - zakaz przebiegania

18.03.2017

autor mapy: Robert Banach WKS Grunwald Poznań Mistrz Świata Juniorów w 1994 r Gdynia